

Der BürgerBus Weyhe - ein vorbildliches Projekt zwischen Elbe, Weser und Ems

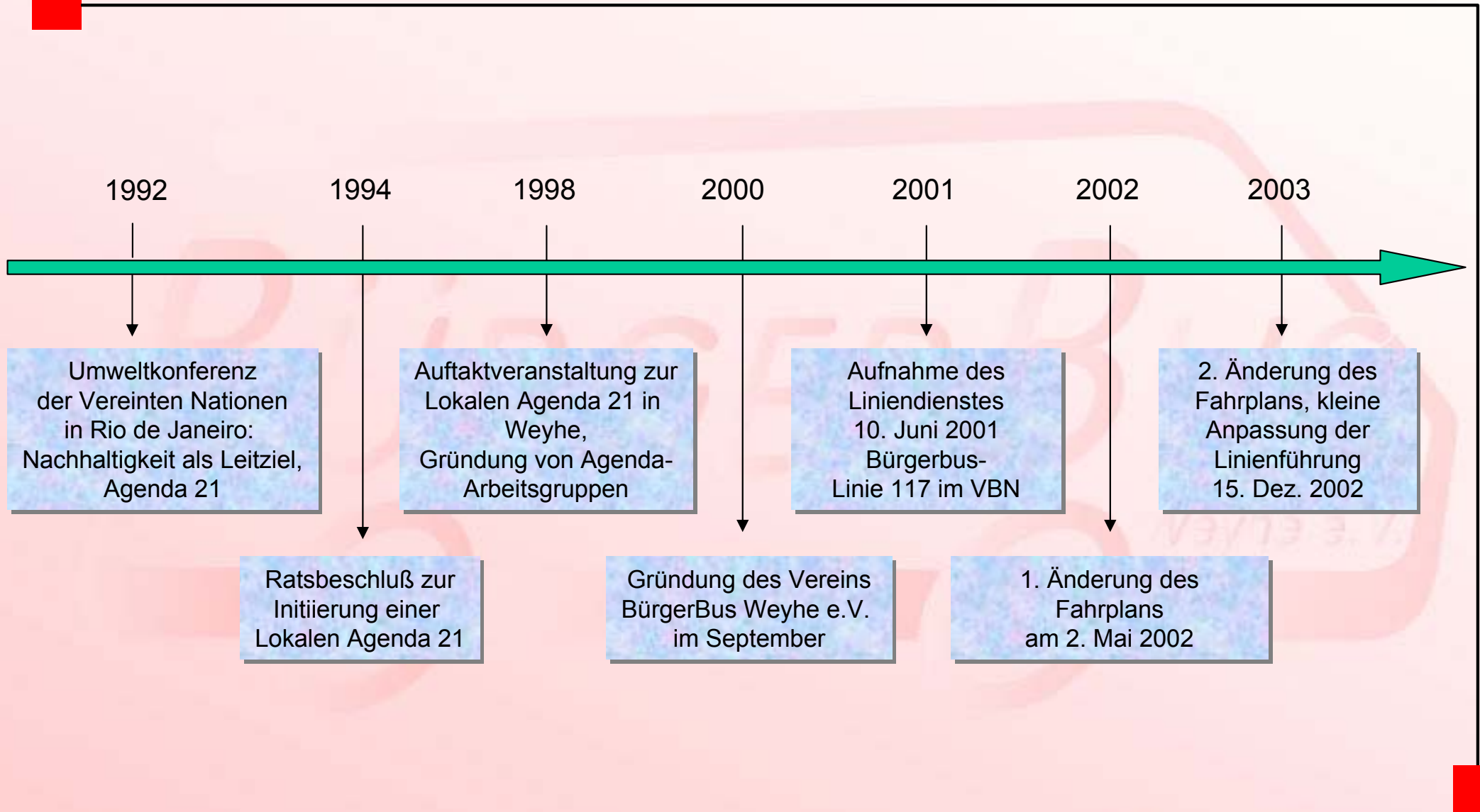
Ein Bürgerbus? Was ist das überhaupt?

Ein flexibler Kleinbus, der

- in Konzession eines ortsansässigen Verkehrsunternehmens,
- zum ortsüblichen Bustarif,
- auf einer definierten Fahrstrecke,
- nach einem festen Fahrplan,
- gesteuert von **ehrenamtlich tätigen Fahrern**

das lokale ÖPNV-Angebot verbessert.

Entwicklung in Weyhe



Die Beteiligten

Sponsoren
→ Geld

Gemeinde
→ Ausfallbürgschaft

Bundesland
→ Busförderung

Mentor
→ Beratung



Verkehrsunter-
nehmen
→ Konzession
→ Betriebsleitung

Verein
→ Organisation des Fahrbetriebes

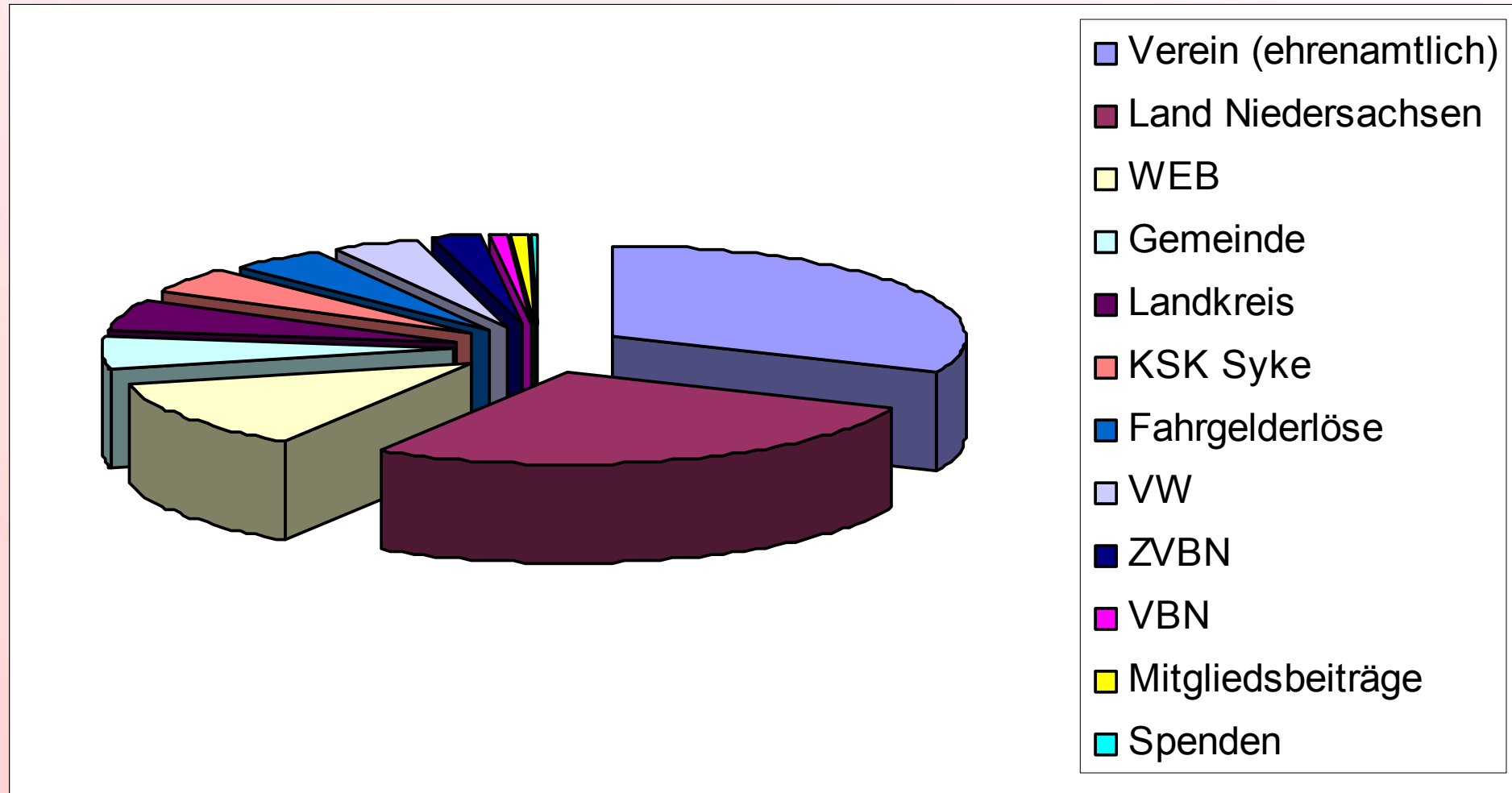
Handlungskonzept

- Finanzierungskonzept ⇒ BB/VU
- Sponsorenakquisition ⇒ BB
- Förderanträge ⇒ BB/ZVBN/VU
- Busbeschaffung ⇒ VU/Landesregierung
- Stellplatz/BB-Büro ⇒ BB
- Buswartung ⇒ BB
- Betriebsstoffe ⇒ BB
- Fahrstrecke/Fahrplan ⇒ BB/VU
- Haltestellen ⇒ BB/VU
- Ersatzbus ⇒ BB
- Busfahrer ⇒ BB
- Versicherung ⇒ BB/VU
- Fahrgelderlöse ⇒ BB/VU
- Statistik ⇒ BB
- Öffentlichkeitsarbeit ⇒ BB
- Marketing ⇒ BB/VU/VBN

Projektfinanzierung

Gesamtfinanzierung Bürgerbus Weyhe		
Vorlaufkosten	2001	2002
Pers.beförderungsscheine (à 400,- DM)	14.000 DM	2.100 DM
Bürobedarf	4.000 DM	0 DM
Werbung (Postwurfsendung, Spanntransparente etc.)	20.000 DM	0 DM
Haltestelleneinrichtungen	1.800 DM	0 DM
	39.800 DM	2.100 DM
Betriebskosten	2001	2002
Fixkosten		
Zinsen und Abschreibungen (Fahrzeug, Fahrscheinverkaufssystem, Bürobedarf und Haltestellen)	6.563 DM	6.563 DM
Fahrzeugversicherung	1.400 DM	1.400 DM
Fahrscheinverkaufssystem im Bus	1.960 DM	1.960 DM
	9.923 DM	9.923 DM
variable Kosten		
Kilometerleistung	14.616 DM	20.880 DM
Buswartung	2.800 DM	4.000 DM
Berufsgenossenschaft	3.500 DM	3.500 DM
Fahrzeugreinigung	1.400 DM	2.000 DM
Werbung	0 DM	5.000 DM
Sonstiges (Erste Hilfe-Schulung etc.)	2.500 DM	2.500 DM
	24.816 DM	37.880 DM
Auswertung, Dokumentation, Präsentation	2001	2002
Auswertung	5.000 DM	6.000 DM
[Dokumentation (6000) und Nachfrageanalyse (5000)]		
Präsentation	0 DM	12.000 DM
[Infotag (3000), Plakate (4000) und Öffentlichkeitsarbeit(5000)]		
	5.000 DM	18.000 DM
Gesamtkosten	2001	2002
Gesamtsumme	79.539 DM	67.903 DM
Gesamtkosten für zweijährigen Probetrieb		147.442 DM
Finanzierung auf zwei Jahre		
Sponsor	12.000 DM	6.000 DM
Fahrgelderlöse \$	4.000 DM	8.000 DM
Gemeinde Weyhe #	14.300 DM	14.300 DM
Landkreis Diepholz #	14.300 DM	14.300 DM
VBN	5.000 DM	2.500 DM
ZVBN	5.000 DM	5.000 DM
WEB	12.000 DM	8.000 DM
GLP *	10.000 DM	13.000 DM
Gesamteinnahmen	76.600 DM	71.100 DM
angestrebte Gesamteinnahmen für den zweijährigen Probetrieb		147.700 DM
\$ erweiterte Fahrgelderlöse		
# angestrebte verpflichtende Erklärungen ("Ausfallbürgschaften")		
* beantragter Förderbetrag (siehe auch den Hinweis im begleitenden Anschreiben an den Oberkreisdirektor)		

Aufwandverteilung im ersten Betriebsjahr



Aktueller Linienweg



Aufgaben des BürgerBus Weyhe e.V. (1)

Vereinsführung

- Koordination der Vorstandsarbeit
- Leitung der Vorstandssitzungen
- Repräsentation des Vereins
- Kontaktpflege zu den Kooperationspartnern und Sponsoren
- Einberufung der Mitgliederversammlungen
- Information der Mitglieder (Rundschreiben)
- Konzeptentwicklung, Strategieplanung

Öffentlichkeitsarbeit

- Pressearbeit
- Organisation von Präsentationen (Standpräsentationen, Vortragsveranstaltungen etc.)
- Koordination von Sonderfahreinsätzen
- Fahrplan- und Faltblattverteilung (Auslagen in Geschäften, Banken, Postfilialen etc., Hauswurfsendungen)

Mitgliederbetreuung

- Pflege der Mitgliederliste
- Begrüßung neuer Mitglieder
- Information von Interessenten für den Fahrdienst
- Information (Rundschreiben)

Kassenführung

- Einzug der Mitgliedsbeiträge
- Zahlungsverkehr
- EDV-gestützte Buchführung
- Führung kassenrelevanter Korrespondenz (Rechnungen, Zahlungserinnerungen und -aufforderungen etc.)
- regelmäßige Berichterstattung dem Vorstand gegenüber

Aufgaben des BürgerBus Weyhe e.V. (2)

Schriftführung

- Protokollführung
- Drucksachengestaltung und -produktion (Faltblätter, Rundschreiben, Aushänge, Aufkleber etc.)
- Pflege der Homepage

Fahrbetrieb

- Überwachung der Betriebssicherheit
- Ausfallsicherung (Organisation eines Ersatzbusses)
- Kontaktpflege zur Betriebsleitung des WEB (Berichterstattung über Zwischenfälle, Schadensmeldungen, regelmäßige Mitteilung der Kilometerleistung und des Betriebsstoffverbrauchs etc.)

Fahrereinsatz

- Dienstplanerstellung (Routinedienst und Sondereinsätze)
- Organisation der Fahrertreffen
- Fahrgastzählung (Führung und wöchentliche Auswertung von Strichellisten)
- monatliche Fahrgeldabrechnung in Kooperation mit der Kassenführung
- Wartung des Fahrscheinverkaufsautomaten (Hard- und Software)

Technik

- technische Wartung des Busses
- Pflege und Ausstattung des Busses
- Überwachung und Organisation von Inspektionen

Aktivitäten im letzten Geschäftsjahr

- **Aufrechterhaltung eines stabilen Busverkehrs mit professionellem Anspruch auf der VBN-Linie 117**
- 7 Vorstandssitzungen
- 4 Projekt-Präsentationen
- Kirchweyher Herbstfest 2004
- Sommerfest Alte Wache 2004
- Taufe des Bürgerbus Winsen/Aller am 23. April 2005
- 3 Sitzungen der AG „Zweiter Bus“
- Projekt „Finanzierbares ÖPNV-Gesamtkonzept für Weyhe“ (seit Anfang 2005, bisher zwei Sitzungen mit Vertretern der Gemeinde, des WEB, des ZVBN und des Fahrgastbeirates)
- Präsentation für die Weyher Freiwilligen-Agentur
- Fahrergrillen 21. August 2004



Service satt!

Halten auf Wunsch

Ein- und Ausstieg dort, wo der Fahrgast es möchte
(und die Straßenverkehrsordnung es zuläßt).

Das Kurzstreckenticket

„Einsteigen, bis drei zählen und nur 75 Cent bezahlen!“
(4 Karten zu 2 €)

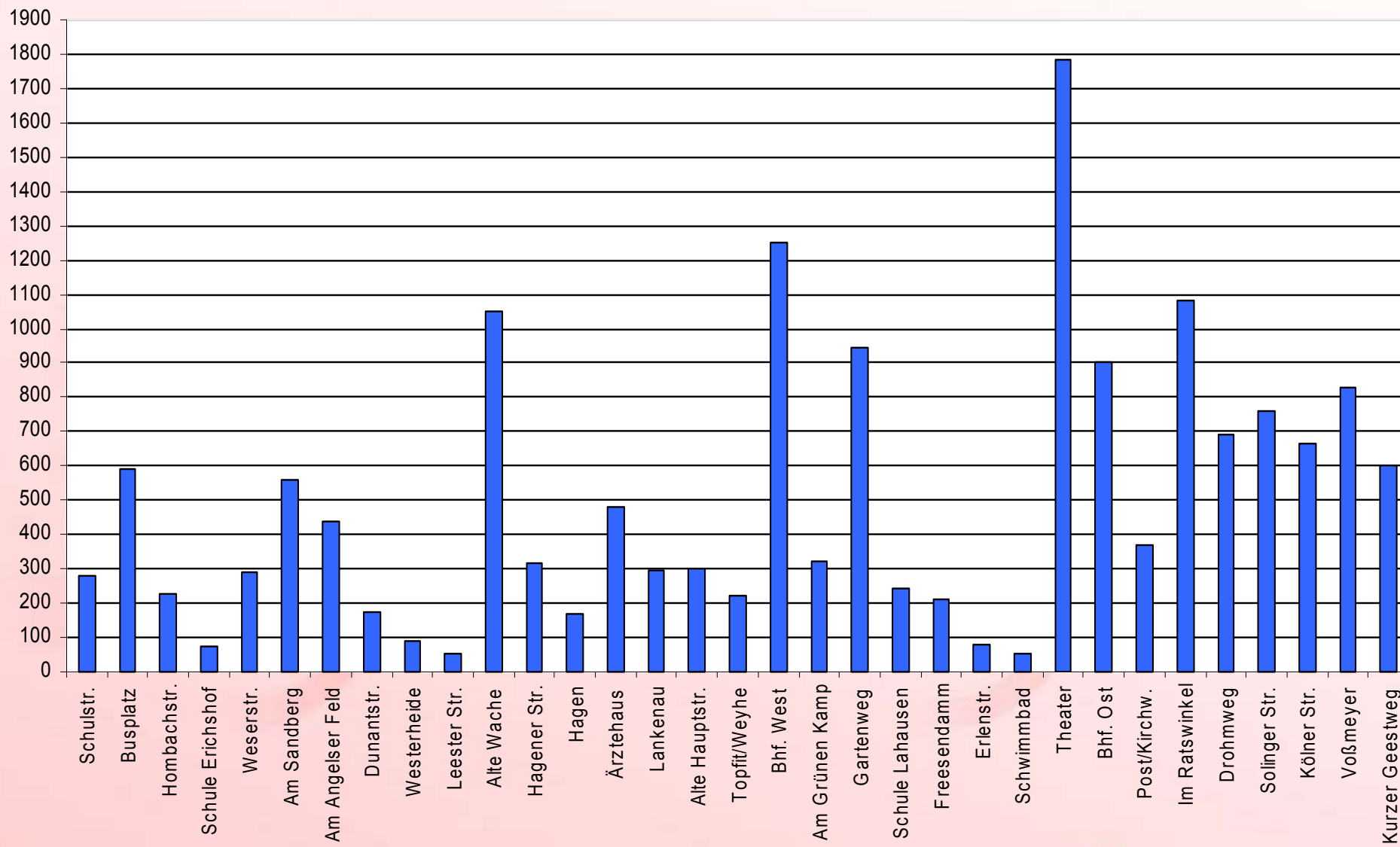
Der Mitgliedsausweis

Als Mitglied im BürgerBus Weyhe e.V. fahren Sie auf der Linie 117 (fast) umsonst!

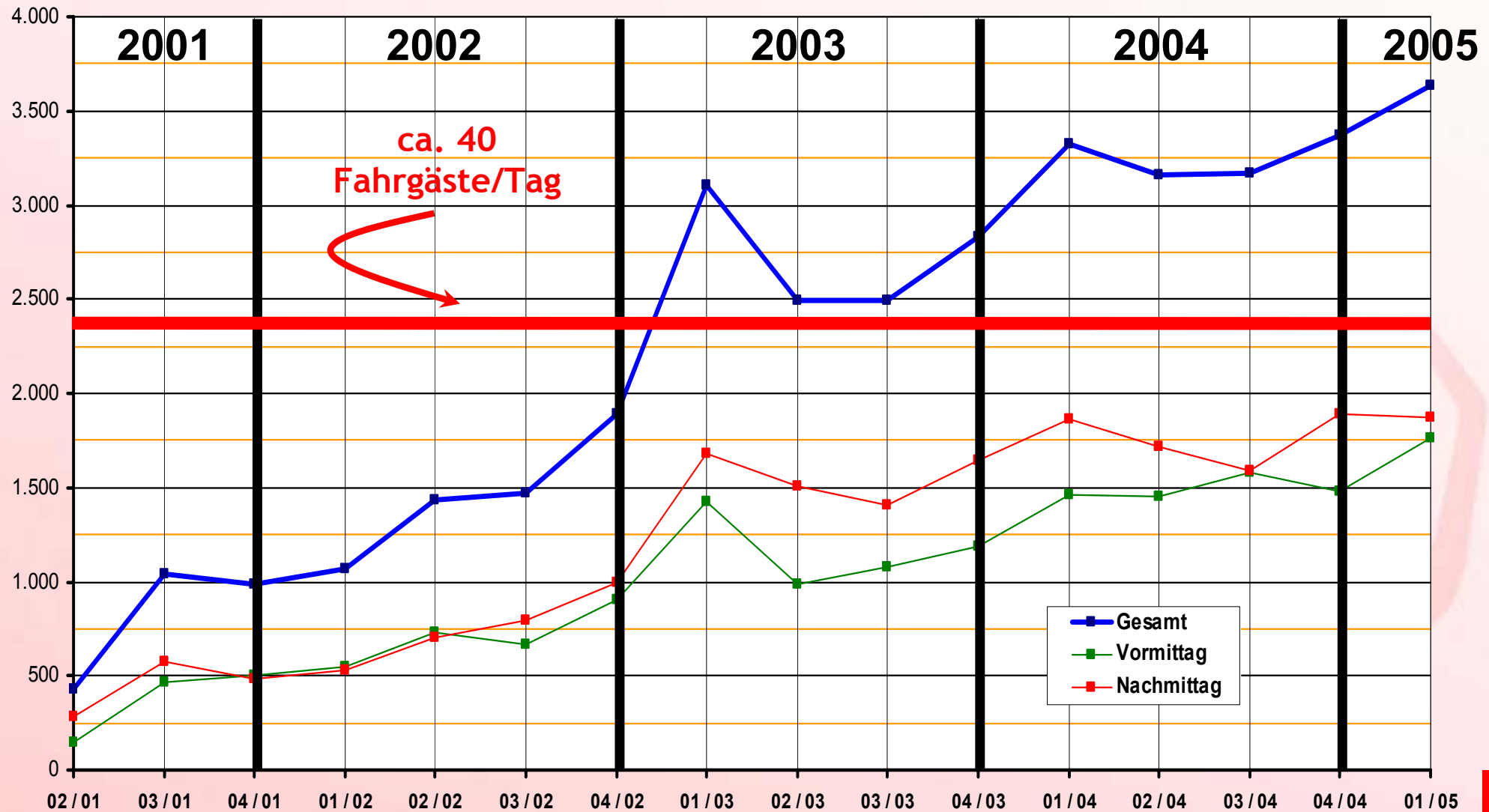
(Mitgliedsbeitrag pro Jahr: 31 €; Familienbeitrag: 41 €)

(vgl. VBN-Jahresabo für Preisstufe A: 12 x 25 € = 300 €)

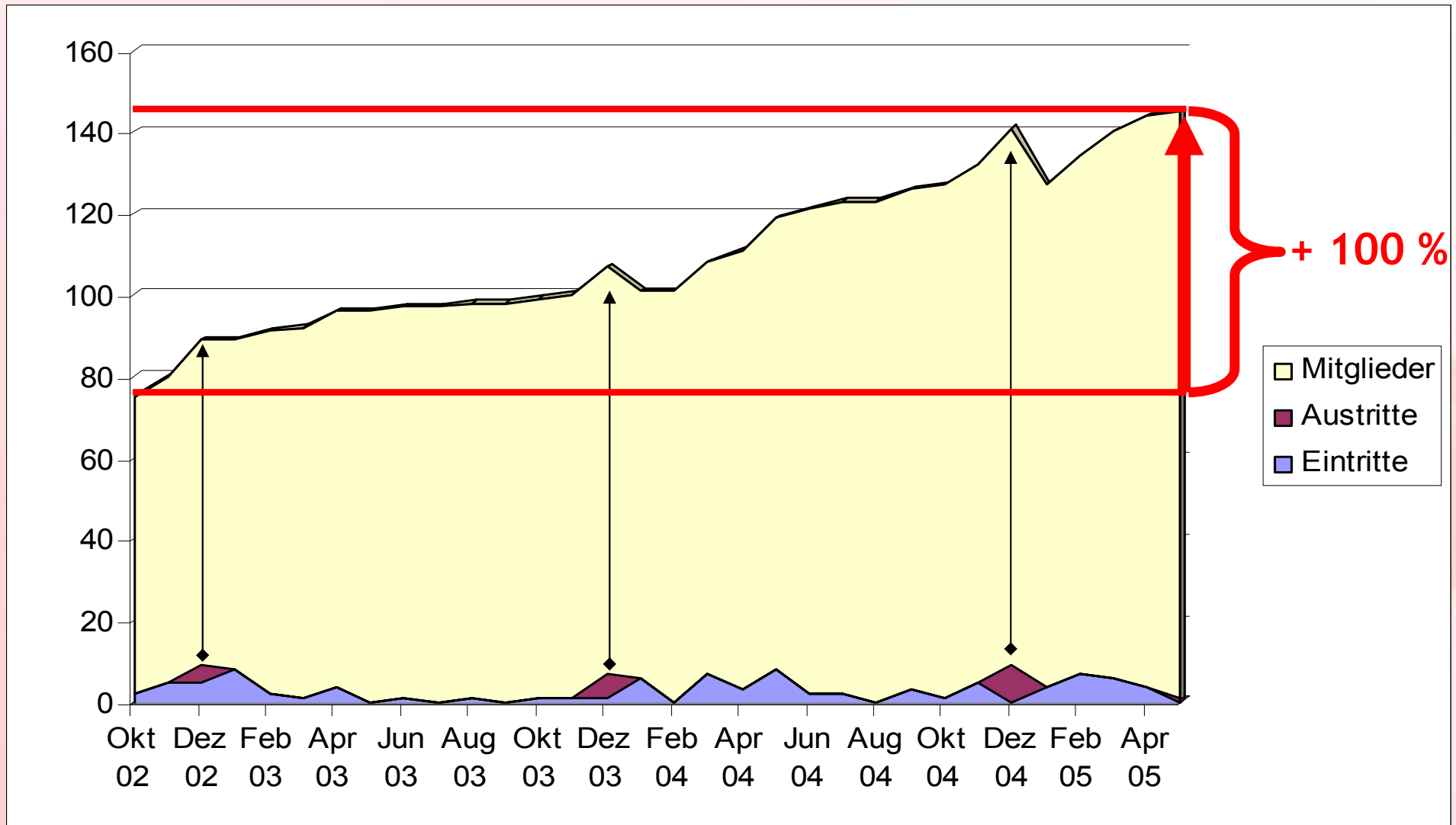
Fahrgäste pro Haltestelle



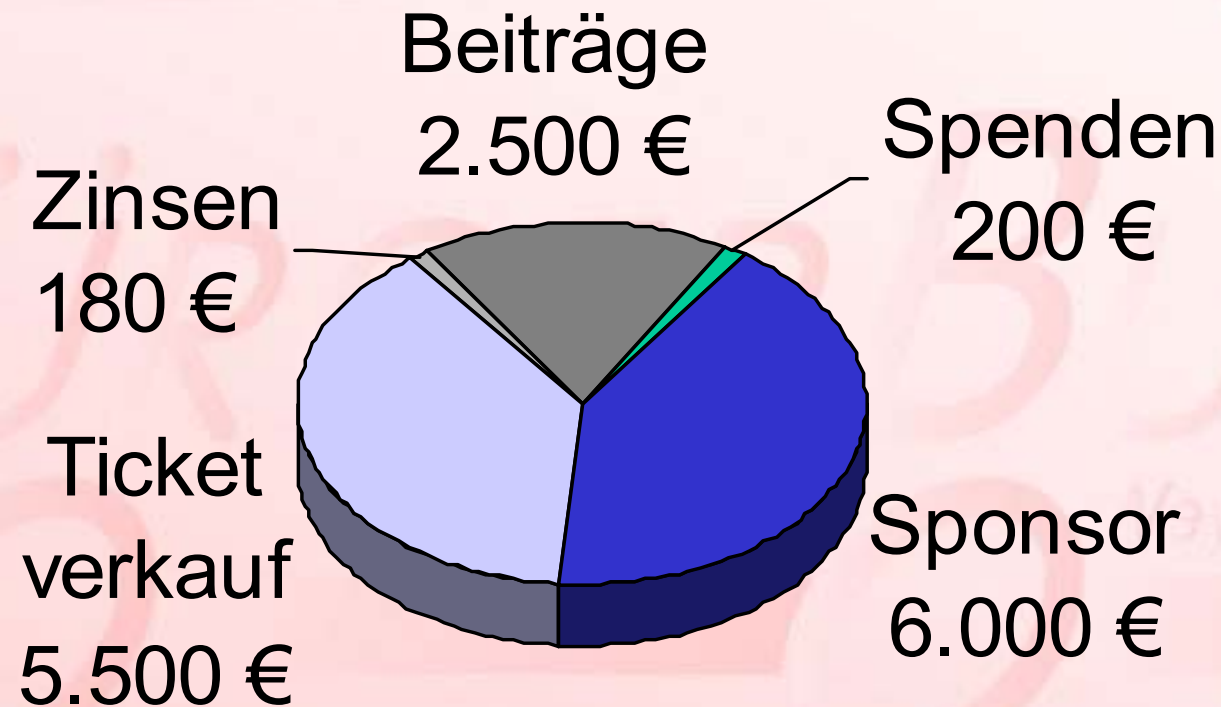
Entwicklung der Fahrgastzahlen



Entwicklung der Mitgliederzahl

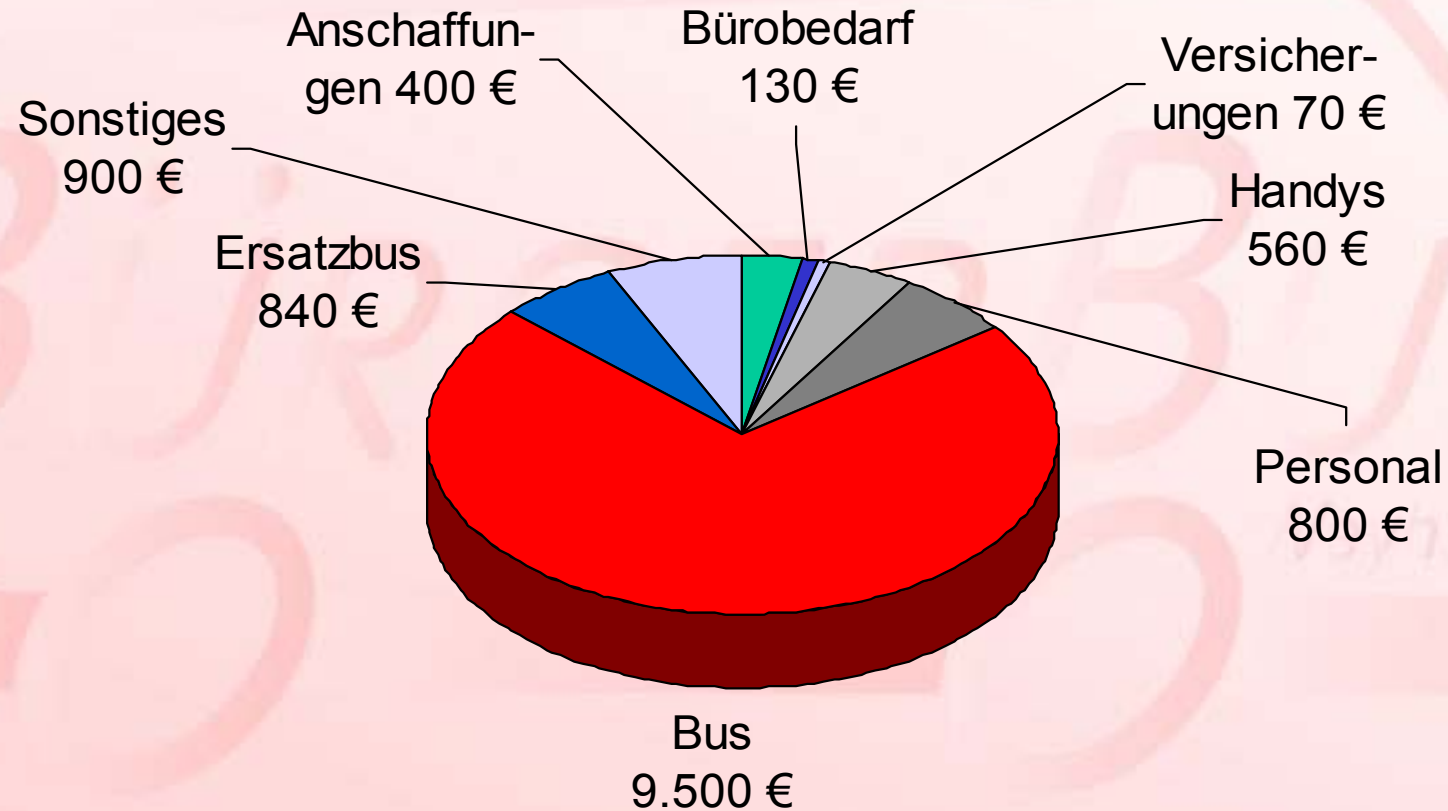


Einnahmen 2004/2005



Summe = 14.380,- €

Ausgaben 2004/2005



Summe = 13.200,- €

Der Weyher Bürgerbus ...

- ... hat ein vorbildlich arbeitendes Fahrerteam,
- ... erfreut sich kontinuierlich zunehmender Beliebtheit,
- ... befördert mittlerweile deutlich über 300 Fahrgäste pro Woche mit steigender Tendenz,
- ... ist finanziell gesund und unabhängig von öffentlichen Zuwendungen.

Der Weg zu einer Bürgerbus-Linie

- **Aufbau eines tatkräftigen Vereins**
 - Gewinnung einer ausreichenden Zahl an ehrenamtlichen Fahrerinnen und Fahrern
- **Überzeugung und Gewinnung von Kooperationspartnern**
 - Verkehrsunternehmen, Verkehrsverbund
 - Gebietskörperschaften
 - Sponsoren
- **Organisation finanzieller Engpässe**
 - zu geringe Landesförderung für die Anschaffung behindertengerechter Busse
 - zu lange Abschreibungsfrist für hochbelastete Kleinbusse (8 Jahre)

Das Erfolgsrezept in Weyhe

- **Menschen**
 - mit verschiedenen Fähigkeiten
 - Kommunikation, Technik, Marketing, Verkehrsplanung
- **Strukturen**
 - für eine klare Aufgabenverteilung
 - Verein, Internet, Gremien
- **Methoden**
 - für koordiniertes, effizientes Arbeiten
 - Koordination, klare Aufgabenverteilung, Stecken erreichbarer Ziele, Denken in Etappen

Voraussetzungen erfolgreichen Ehrenamtes

- **Betroffenheit**
 - über die Ausmaße des motorisierten Individualverkehrs.
- **Überzeugung**
 - auf Gemeindeebene eine passende Alternative anbieten zu können.
- **Motivation**
 - dieses Ziel trotz des üblichen Bedenkenträgertums zu erreichen.
- **Bereitschaft**
 - die Verantwortung für das Projekt zu übernehmen.
- **Begeisterung**
 - die die Angst nimmt und die Strapazen vergessen lässt.

BürgerBus Weyhe e.V.

BürgerBus Weyhe - Mobilität und Wohnqualität.

Herzlich willkommen beim BürgerBus Weyhe, Ihrem sympathischen Kleinbus in der Gemeinde Weyhe!

Letzte Meldungen

- [Neue Fahrpreise ab 1. Jan. 2005](#)
- [100. Vereinsmitglied begrüßt](#)
- [Foto-Album vom Sommerfest](#)

Der BürgerBus Weyhe e.V. betreibt die VBN-Linie 117 in Weyhe. Unsere Fahrer sind ehrenamtlich tätig. Unser Kooperationspartner ist die Weser-Ems Busverkehr GmbH.

WESER-EMS BUS

„Fahrergrillen“





BürgerBus Weyhe - mehr als „Ökospinnerei“!